

Elektryczny siłownik wahliwy ESW-16

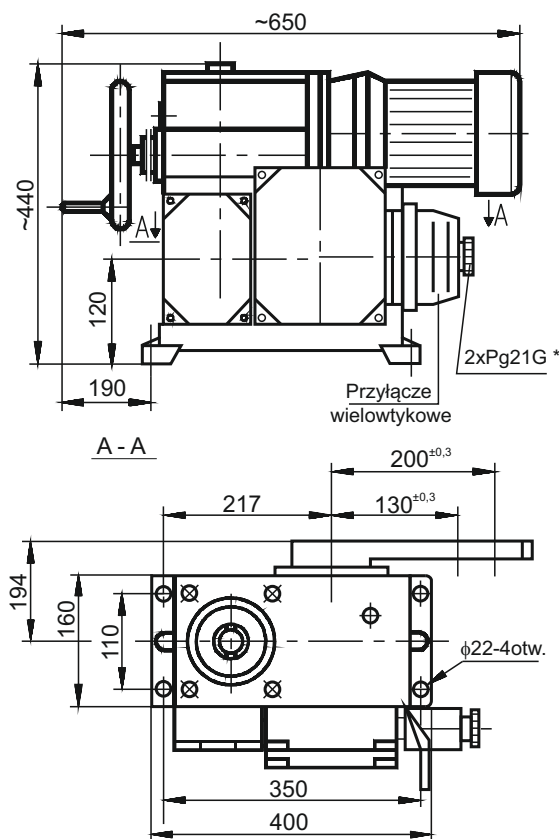
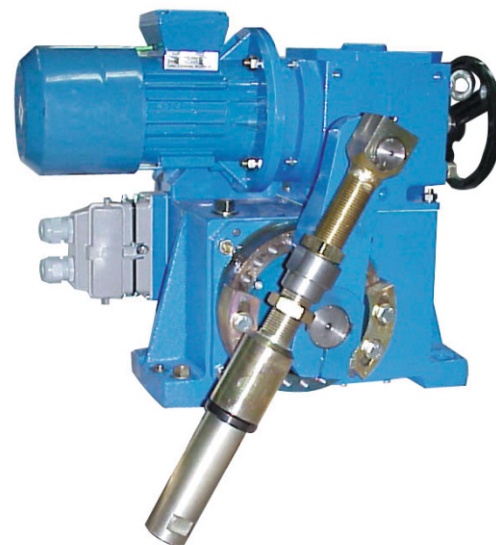
- ✓ Do napędu klap, żaluzji i innych zawieradeł
- ✓ Nominalny moment siły 1500 Nm

Przeznaczenie

Elektryczne siłowniki wahliwe ESW-16 przeznaczone są do napędu zawieradeł (klap, żaluzji, itp.) oraz innych urządzeń, w których wymagane są duże siły. Mogą być stosowane jako elementy wykonawcze w obwodach regulacyjnych i sterowniczych procesów technologicznych o charakterze ciągłym.

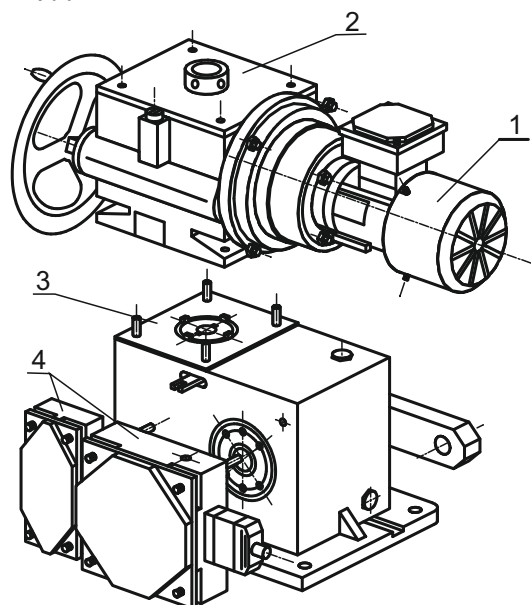
Dane techniczne

Zasilanie	3x400 V AC ^{10%} _{-15%} , 50 Hz
Nominalny moment siły	1500 Nm
Prędkość kątowna	0,25 obr./min., 0,5 obr./min.
Kąt obrotu	90°, 120° lub 150°
Rodzaj pracy	S2-30 min.; S4 25%, 630c/h
Stopień ochrony	IP54
Temperatura pracy	-25°C...+55°C
Sygnal odwzorowania położenia	4...20 mA
Masa	ok. 100 kg
Parametry mikrowyłącznika	typ 83.133 54ER14.1 2,5A - przy Ue=230 V AC, 50...60Hz w kategorii użytkowania AC-15 0,3A - przy Ue=220 V DC w kategorii użytkowania DC-13
Parametry wyłącznika termicznego	minimalne napięcie i prąd łączeniowy 10V, 20mA 0,3A - przy Ue=230V DC, 50...60Hz przy cosφ = 0.4 - 0.5



Rysunki gabarytowe

1. Silnik trójfazowy
2. Reduktor górny
3. Reduktor dolny (ślimak, ślimacznica)
4. Zespół sterujący



Kod zamówieniowy

TYP	KOD1	Moment nominalny	Kąt obrotu	Prędkość kątowa
		Nm	°	obr/min
ESW-16	-04	1500	90	0,50
ESW-16	-05	1500	90	0,25
ESW-16	-06	1500	150 lub 120	0,50
ESW-16	-07	1500	150 lub 120	0,25

Sposób zamawiania

ESW-16-05 - elektryczny siłownik wahliwy o momencie 630Nm, kącie obrotu 90°, prędkości kątowej 0,25obr./min.

- 0001 - wykonanie normalne
- 5 - przetwornik położenia 4...20mA
- 2 - podwójne wyłączniki drogi
- 01 - przekładnia wahliwa z korbą

KOD2	WYKONANIE KLIMATYCZNE
-0001	wykonanie normalne -25°...55°C dla stref o klimacie umiarkowanym na lądzie, praca na otwartym powietrzu pod zadaszeniem

KOD3	WYPOSAŻENIE
* -5	przetwornik położenia 4...20mA cyfrowy bezstykowy EPO-02 (dwuprzewodowy)

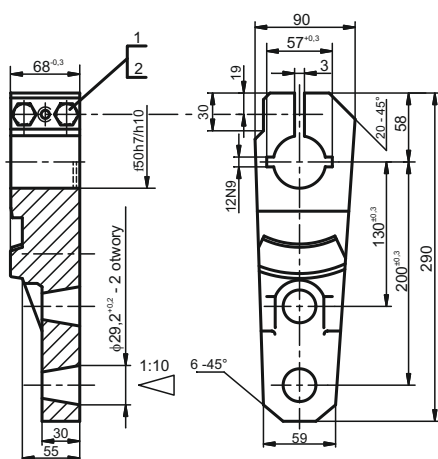
KOD4	REGULACJA DROGI
-2	podwójne wyłączniki drogi

KOD5	PRZYŁĄCZA
-01	korba
-03	korba + końcówka ciągną przegubowa
-04	korba + amortyzator
-06	korba + końcówka ciągną przegubowa + amortyzator
-08	korba + końcówka ciągną przegubowa 2 szt.
-10	korba + końcówka ciągną przegubowa 2 szt. + amortyzator

ESW-16-05 - 0001 - 5 - 2 - 01 PRZYKŁAD OZNACZANIA SIŁOWNIKA

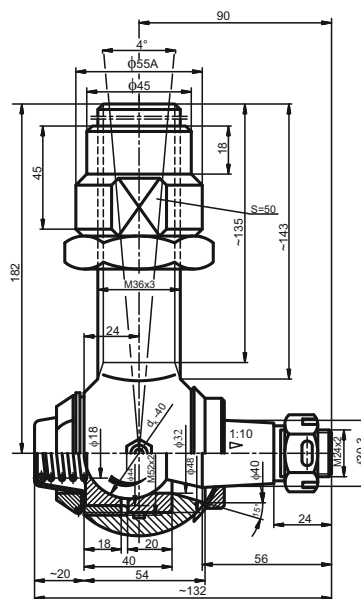
* opcja wykonania: przetwornik położenia dwuprzewodowy + zasilacz z przetwarzaniem sygnału do zabudowy na zewnątrz siłownika

ZAMOCOWANIE KORBY
NA WALE WYJŚCIOWYM SIŁOWNIKA



pozycja 1 - podkładka sprężysta φ12,2 zgodnie z PN-77/M-82008
pozycja 2 - śruba M12x70 zgodnie z PN-85/M-82105

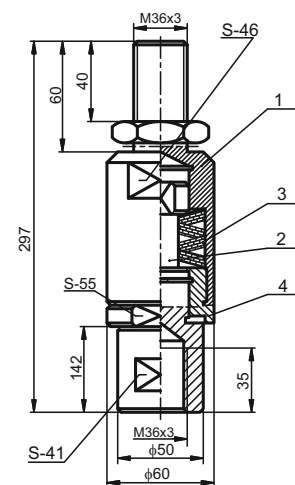
KOŃCÓWKA CIĘGNA PRZEGUBOWA



Typ siłownika	Końcówka lewa	Końcówka prawa
ESW-16-00	ES2-1432	ES2-1433
ESW-16-01		

AMORTYZATOR

- 1 - Korpus
- 2 - Przyłącze
- 3 - Sprężyna talerzowa
- 4 - Nakrętka



Typ siłownika	Amortyzator nr rys.
ESW-16-00	3-6.279.082-3
ESW-16-01	